

PEELEN Transporte und team energie:

Strategische 10-Jahres Kooperation für innovative Tanklösungen in Duisburg

Der innovative Duisburger Transport-Spezialist **PEELEN Transporte GmbH** und die **team energie GmbH & Co. KG, Garbsen** mit ihrem Geschäftsbereich „**tankpool24**“ vereinbaren eine **10 Jahre Kooperation und investieren am Standort Duisburg-Beeck**.

Feierliche Eröffnung am neuen **tankpool24** Standort Duisburg im Dezember 2024.



Thomas Peelen
Joachim van Regteren
Benjamin Peelen

Geschäftsführer **PEELEN Transporte GmbH** (li)
Verkauf Geschäftsbereich **tankpool24 / team energie GmbH & Co. KG** (mi)
Prokurist **Peelen Transporte GmbH** (re)

tankpool24 ist mittlerweile an über 2000 Standorten in Europa vertreten. Es bietet neben qualitativ hochwertigen Kraftstoffen und Hochleistungssäulen ebenso innovative, digitale Fuhrparklösungen wie z.B. Tanken mit der amtlichen Fahrerkarte, Connect-App und 365 Tage 24 h Service.

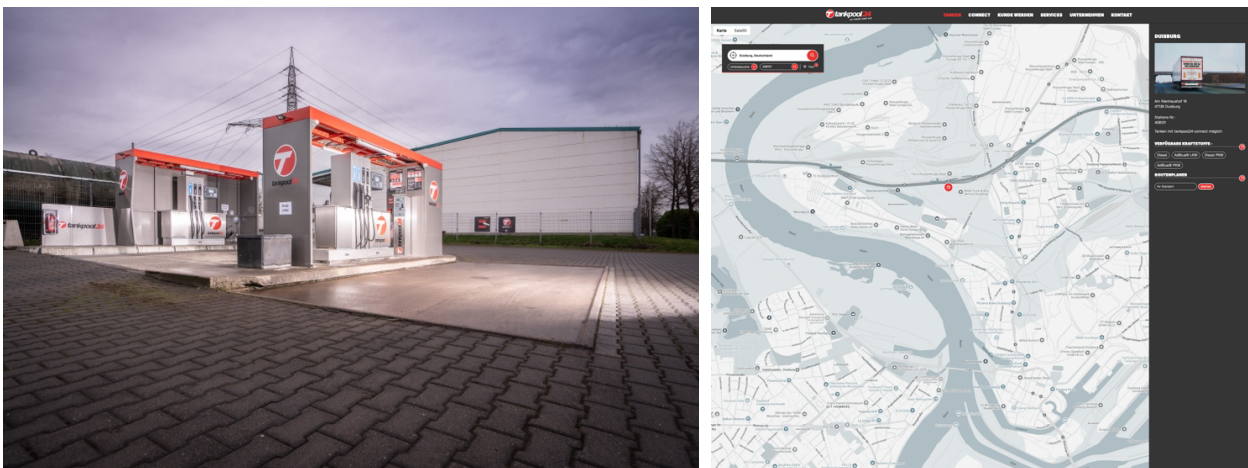
„Diese Kompetenzen waren uns wichtig bei unserer strategischen Entscheidung unsere bisherige Betriebstankstelle zu erhalten bzw. mit einem starken Partner vor Ort erhalten zu können. Mit **team energie** - einem der größten **tankpool24** Partner - haben wir den kompetenten und umsetzungsstarken Partner gefunden, den wir uns für die mindestens nächsten 10 Jahre vor Ort gewünscht haben“, so **Benjamin Peelen** über **team energie**.

Bereits bei der Planung war der nachhaltige und wirtschaftliche Gedanke im Fokus beider Unternehmen.

So konnten z.B. der bestehende Dieseltank sowie die AdBlue-Bevorratung der ehemaligen Betriebstankstelle der **PEELEN Transporte GmbH** in die neu errichteten Zapfsäulen von **tankpool24** integriert und die bestehende Bodenversiegelung übernommen werden.

Optimale Lage an der A42 / A59 als Achse zum Niederrhein

Dank der guten Verkehrsanbindung zur A42 DU-Beeck, A59 Kreuz DU-Nord, der Lage inmitten des auf NFZ und Logistik spezialisierten Industriegebiete DU-Beeck sowie der perspektivischen Wirtschaftlichkeit aufgrund hoher Frequentierung wurden am Standort direkt **zwei neue Zapfsäulen** inkl. einer neuen Zapfinsel errichtet. Trucker können sich somit **beidseitig mit Kraftstoff & AdBlue** versorgen.



<https://www.tankpool24.eu/tanken/tankstellenfinder>
Stations-Nr.: 408101, Am Nienhaushof 16, 47139 Duisburg

Joachim van Regteren freut sich, seinen **tankpool24**-Kunden an diesem strategischen Standort im Ruhrgebiet ausreichend Platz und die notwendigen / relevanten technischen Voraussetzungen für deren Profi-Flotte anbieten zu können.

So bietet dieser neue Standort im Tankstellennetz vom **tankpool24** ausreichend **Platz für Gliederzüge, Sattelaufleger sowie Spezialaufbauten.**

Neben den drei LKW-Zapfsäulen für **Diesel und AdBlue** können dort jetzt **auch PKW** betankt werden.

Planbare Kosten und innovativer Service als Wettbewerbsvorteil

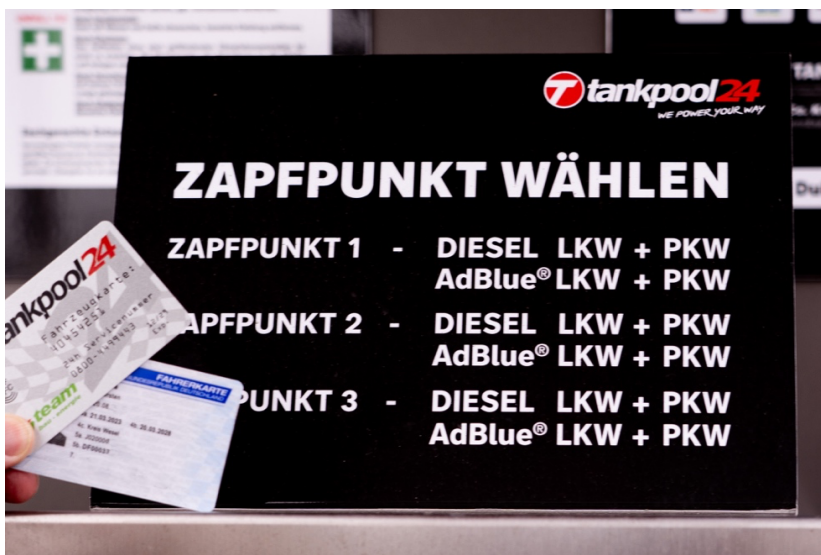
Benjamin Peelen (Prokurist **PEELEN Transporte GmbH**) ist begeistert, mit **team energie** einen zuverlässigen und langfristigen Partner gefunden zu haben:

„...Die Mobilität von **PEELEN Transporte** auf allen Routen innerhalb Europas gesichert und unsere Flotte kann bereits voll betankt vom Betriebshof Duisburg Beeck zu den Touren starten.

Von unterwegs können unsere Fahrer im Bedarfsfall die 24h Hotline erreichen, sollte mal technische Hilfestellung an einer der **tankpoll24** Tankstellen notwendig sein. Die kompetenten Ansprechpartner konnten uns bisher immer und umgehend weiterhelfen. Unsere Mobilität und der weitere Tourenverlauf sind also gesichert...“

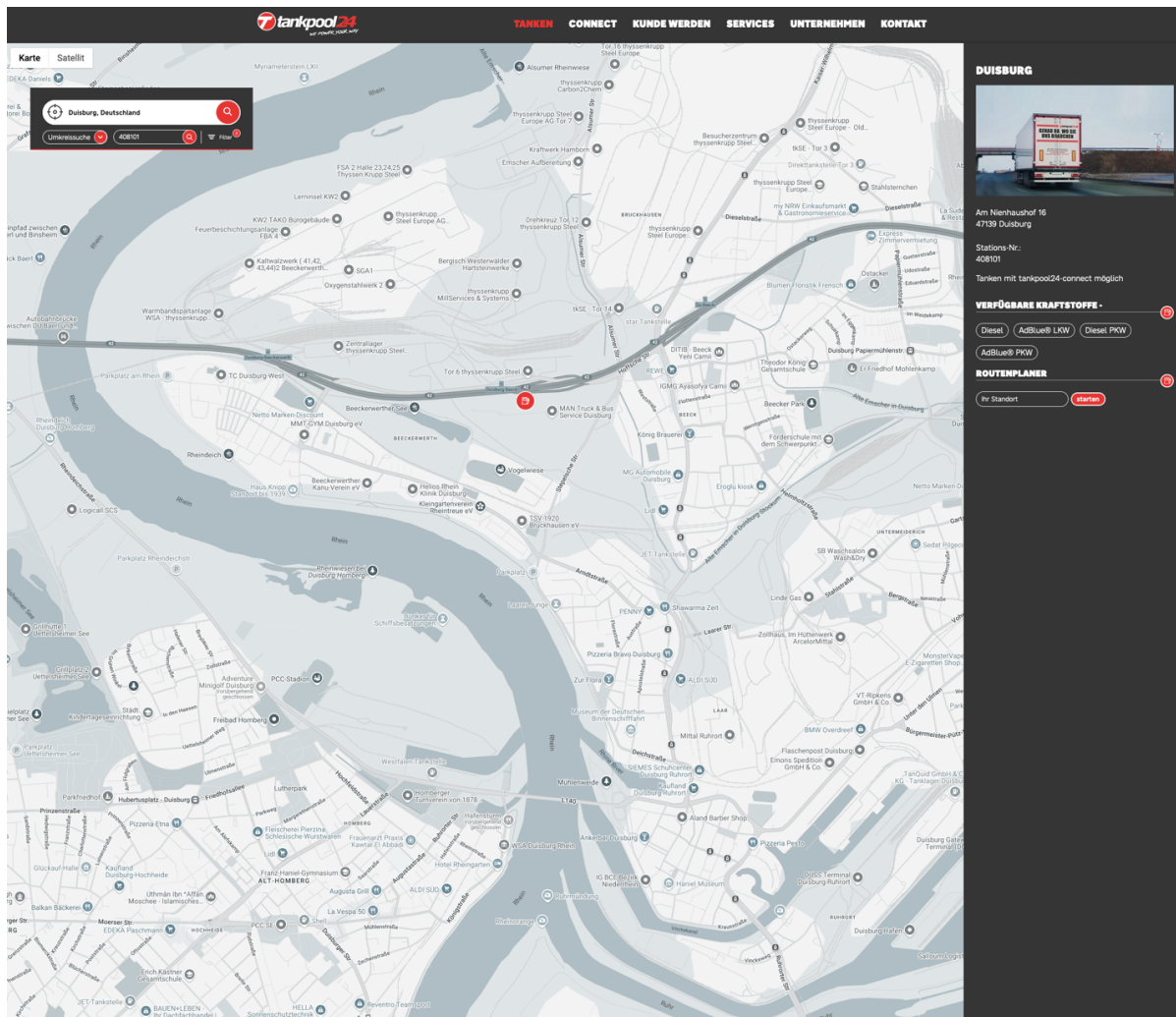
Thomas Peelen (Geschäftsführer **PEELEN Transporte GmbH**) schwärmt von der **administrativen Erleichterung** für seinen gut **100 LKW umfassenden Fuhrpark**:

„...Bei **tankpool24** entfällt eine bisher zusätzlich notwendige Tankkarte. Vielmehr ist nun nach einmaliger Einrichtung die Betankung alleinig mit der Fahrerkarte des Fahrers möglich. Diese haben unsere Fahrer immer dabei.



Die übliche Suche nach einer **Tankkarte**, deren zwingende Übergabe bei LKW- und Fahrerwechsel entfällt nun vollständig. Nebenbei lässt sich unsere große Flotte einfacher **„monitoren“**. Den Verbrauch und die Abrechnung können wir bequem **online auswerten**. Dies hilft uns bei der **wirtschaftlichen Planung** der Einsätze.

Manuelle aufwendige Verwaltungsarbeiten entfallen. So bleibt uns Dank der **Digitalisierung** mehr kostbare Zeit für die **Entwicklung und kosteneffiziente Ausrichtung** unseres Geschäfts...“



<https://www.tankpool24.eu/tanken/tankstellenfinder>
 Stations-Nr.: 408101, Am Nienhaushof 16, 47139 Duisburg

Interesse?

Wir helfen Ihnen gerne weiter!

Peelen Transporte GmbH

Am Nienhaushof 16
 47139 Duisburg
 Telefon: +49(0) 203 / 57 85 232
 Email: dispo@peelen.de
www.PEELEN.de

team energie GmbH & Co. KG

Ottenhägener Str. 8a
 30826 Garbsen
 Telefon: +49(0) 5131 / 4499 3013
 Email: tankpool24@team.de
www.profitankkarte.de

Duisburg, 07. Januar 2025
 PEELEN.de